

エスマイル薬局とのコラボ企画!

Smile

えがおの保険薬局

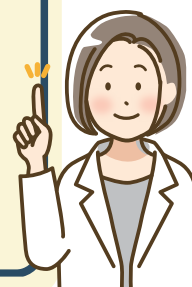
管理栄養士による 販売 & 相談会

相談
無料

開催日時

12月19日(木)
9:00 ▶ 17:00

※休憩などにより、管理栄養士が一時不在の時間帯がございます



- ✓ [もみじ饅頭Lightについて]
糖類オフや8大アレルゲン不使用についてご説明いたします。
- ✓ [健康相談]
日々の生活習慣や気になる症状など、お気軽にご相談ください。

数量限定

「もみじ饅頭 Light」を
ご試食いただけます!



開催場所

にしき堂 光町本店
TEL : (0120)979-161

広島県広島市東区光町1丁目13番23号
<https://nisikido.co.jp>



にしき堂